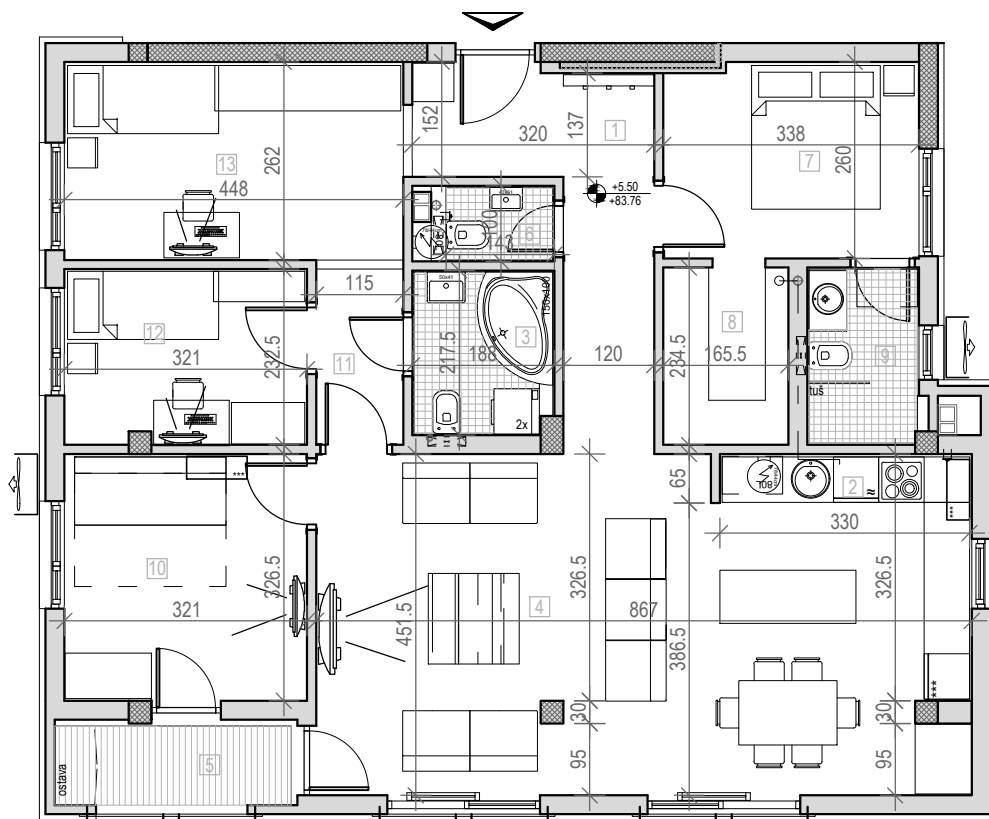


osnova stana br. 05
 I sprat

STAMBENA ZGRADA
 Su+P+2+Pk

Novi Sad, Ul. Teodora Pavlovića 6
 K.P. 2963, K.O. Novi Sad II



I SPRAT		
STAN BR. 05		
br.	prostorija	površina/m ²
1	ULAZ	9,01
2	KUHINJA	14,81
3	KUPATILO	4,04
4	DN. SOBA	23,60
5	LOBA	3,29
6	WC	1,63
7	SP. SOBA	8,66
8	GARDEROBA	3,88
9	KUPATILO	3,46
10	SP. SOBA	10,48
11	DEGAŽMAN	2,68
12	SP. SOBA	7,41
13	SP. SOBA	11,74
	UKUPNO	104.69 m²



LEGENDA SIMBOLA:

	VENTILATOR
	KANALIZACIONA VERTIKALA
	VENTILACIONI KANAL
	RADIJATOR/SUŠAČ (KUPATILO)
	UNUTRAŠNJA JEDINICA KLIME
	SPOLJNA JEDINICA KLIME

