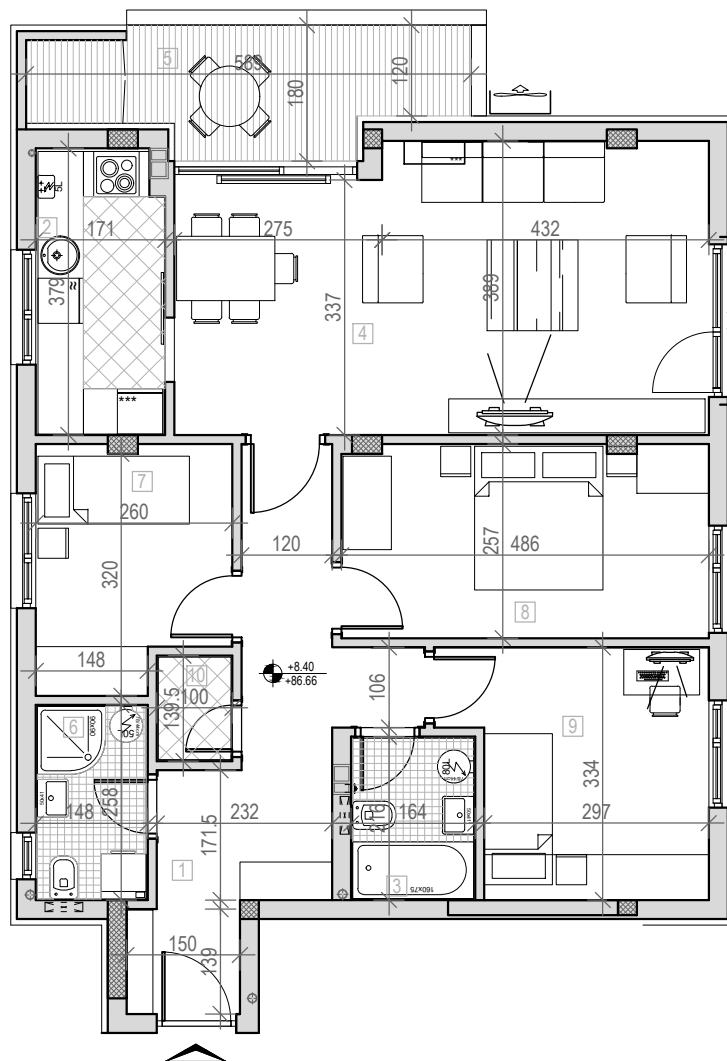


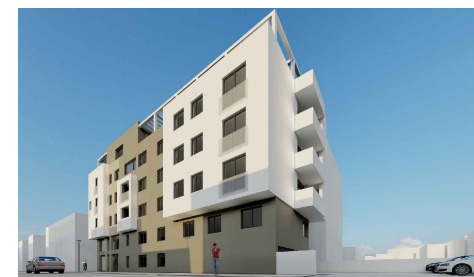
osnova stana br. 06
 II sprat



STAMBENA ZGRADA
 Su+P+2+Pk

Novi Sad, Ul. Teodora Pavlovića 6
 K.P. 2963, K.O. Novi Sad II

II SPRAT		
STAN BR. 06		
br.	prostorija	površina/m ²
1	ULAZ	12,67
2	KUHINJA	6,35
3	KUPATILO	3,54
4	DN. SOBA	25,64
5	LOBA	8,26
6	KUPATILO	3,82
7	SP. SOBA	7,88
8	SP. SOBA	12,36
9	SP. SOBA	10,63
10	OSTAVA	1,39
UKUPNO		92.54 m²



LEGENDA SIMBOLA:

	VENTILATOR
	KANALIZACIONA VERTIKALA
	VENTILACIONI KANAL
	RADIJATOR/SUŠAČ (KUPATILO)
	UNUTRAŠNJA JEDINICA KLIME
	SPOLJNA JEDINICA KLIME

