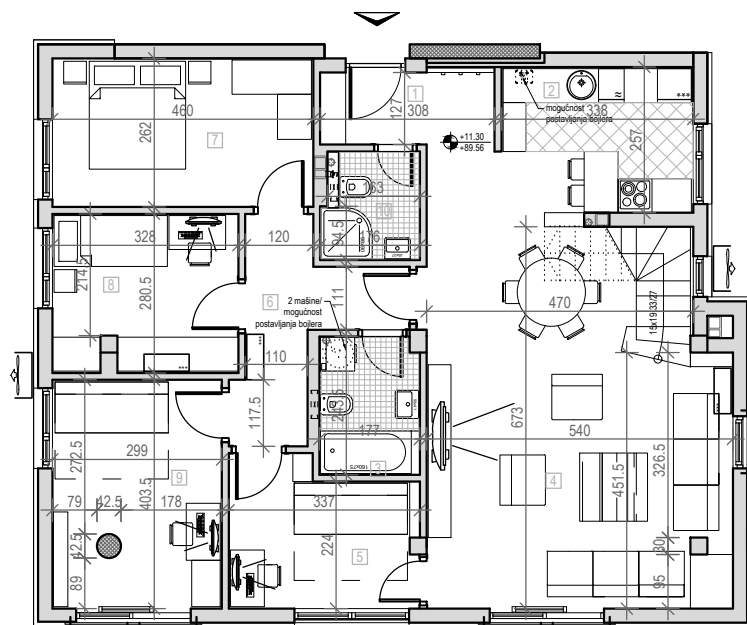
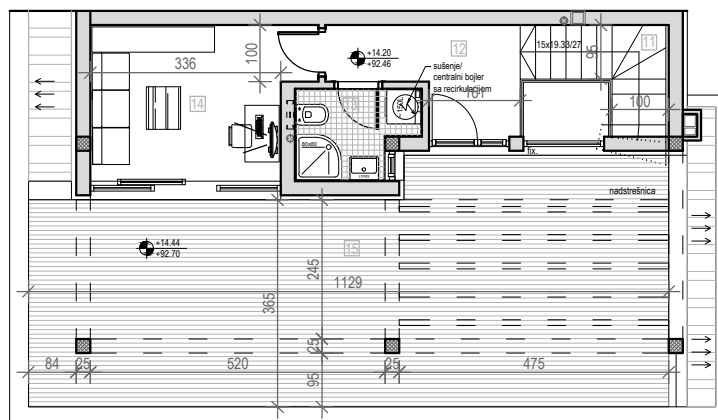


osnova stana br. 12  
 potkrovlje



osnova potkrovlja



osnova krovne terase

STAMBENA ZGRADA  
 Su+P+2+Pk

Novi Sad, Ul. Teodora Pavlovića 6  
 K.P. 2963, K.O. Novi Sad II

POTKROVLJE		
STAN BR. 12		
br.	prostorija	površina/m <sup>2</sup>
1	ULAZ	4,03
2	KUHINJA	7,11
3	KUPATILO	4,26
4	DN. SOBA	35,85
5	SP. SOBA	8,23
6	DEGAŽMAN	6,95
7	SP. SOBA	12,05
8	SP. SOBA	9,00
9	SP. SOBA	11,89
10	KUPATILO	3,24
ukupno		102.61 m <sup>2</sup>
krovnna terasa		
11	STEPENIŠTE	3,21
12	HODNIK	4,95
13	KUPATILO	3,14
14	SP. SOBA	9,90
15	TERASA	43,75
ukupno		64.95 m <sup>2</sup>
<b>UKUPNO</b>		<b>167.56 m<sup>2</sup></b>

**LEGENDA SIMBOLA:**

	VENTILATOR
	KANALIZACIONA VERTIKALA
	VENTILACIONI KANAL
	RADIJATOR/SUŠAČ (KUPATILO)
	UNUTRAŠNJA JEDINICA KLIME
	SPOLJNA JEDINICA KLIME

