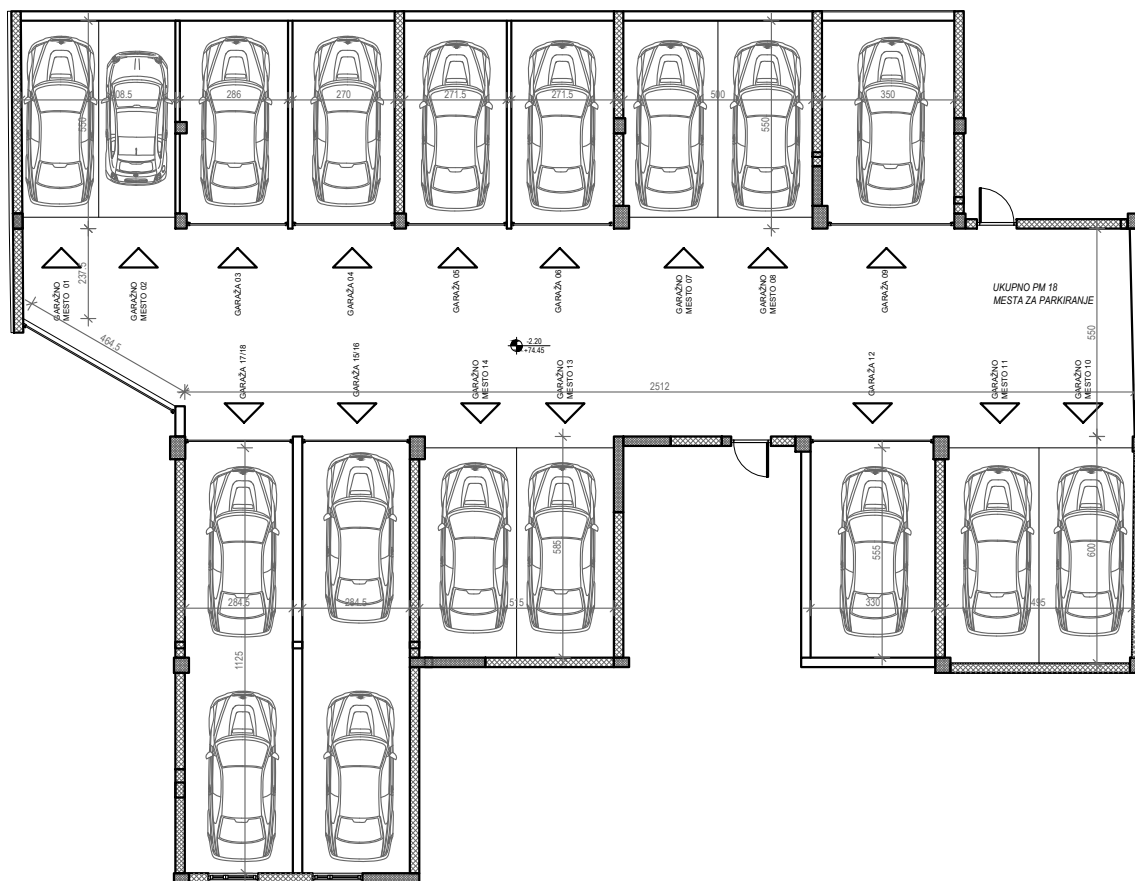


osnova podruma - garaže



STAMBENA ZGRADA

Po+P+2+Pk

Novi Sad, Ul. Bele njive 39 i 41
 K.P. 8497 i 8498, K.O. Novi Sad I

PODRUM - GARAŽA		
br.	prostorija	površina/m ²
1	GARAŽNO M.	10,53
2	GARAŽNO M.	10,41
3	GARAŽA	14,06
4	GARAŽA	13,91
5	GARAŽA	13,98
6	GARAŽA	13,98
7	GARAŽNO M.	12,85
8	GARAŽNO M.	12,85
9	GARAŽA	18,03
10	GARAŽNO M.	14,16
11	GARAŽNO M.	14,16
12	GARAŽA	18,31
13	GARAŽNO M.	14,26
14	GARAŽNO M.	14,26
15/16	GARAŽA	32,00
17/18	GARAŽA	32,00

